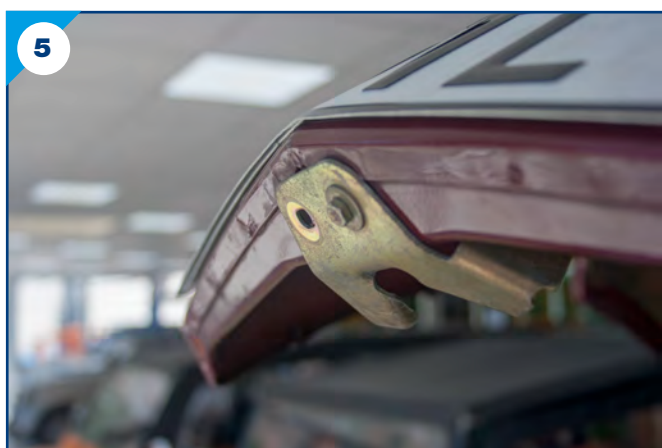


I. DÉPOSE DE LA GÂCHE FIXE DU CAPOT

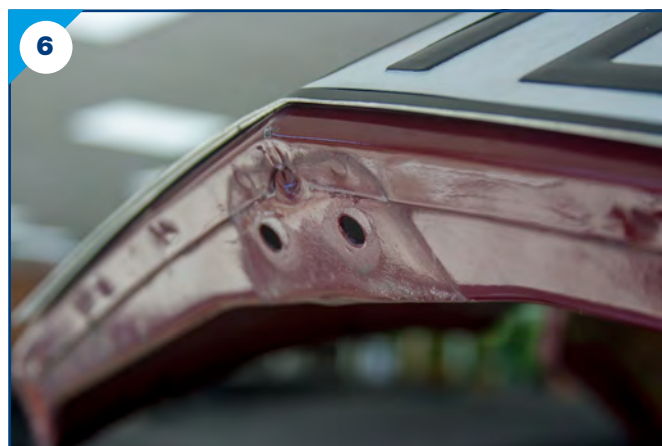
1. Ouvrez le capot et maintenez le en position ouverte en bloquant la béquille de capot sur la calandre (Photo 1).



2. Déposez les 2 vis de maintien de la gâche (Photo 2) à l'aide du cliquet et de la douille de 8mm (Photo 3) et de la clé plate de 8mm (Photo 4) (Photo 5).

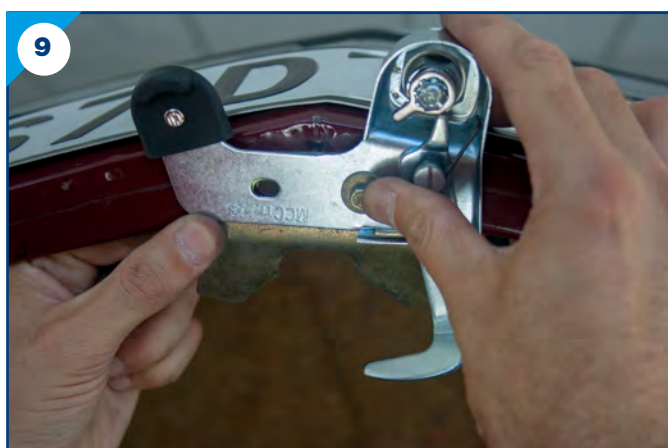
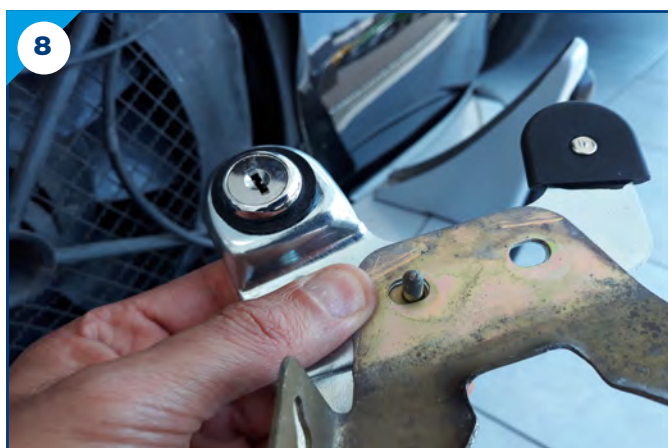


3. Gardez les vis de côté pour le remontage et déposer la gâche du capot (Photo 6).

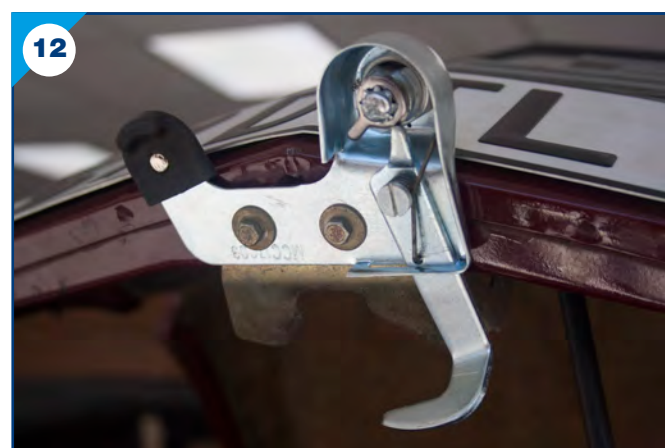


2. REPOSE DE LA GÂCHE ÉQUIPÉE DE LA SERRURE

4. Assemblez la serrure sur la gâche (Photo 7 et Photo 8) et positionner la sur le capot (Photo 9) et visser au contact (Photo 10).



5. Mettre la deuxième vis avec son boulon (Photo 11) et visser au contact (Photo 12).



6. Vérifiez que la serrure peut légèrement bouger pour pouvoir l'ajuster dans les étapes suivantes.

MONTAGE D'UNE SERRURE DE CAPOT 2CV



- 7.** Fermez le capot, positionner la clé en position fermeture (photo 13).

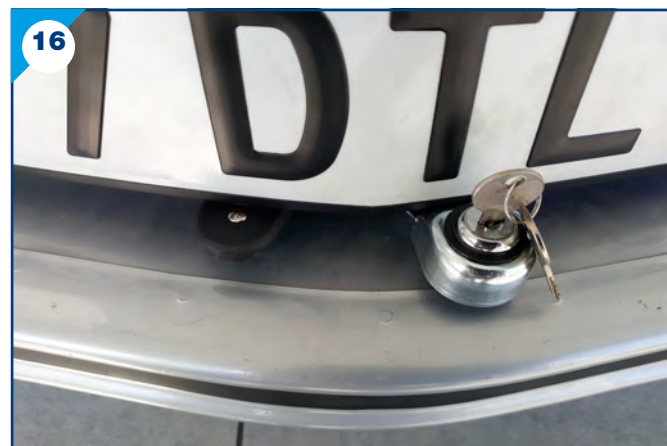


- 8.** Ajustez la position de la gâche pour qu'elle soit bien au contact du crochet de fermeture (Photo 14) en la repoussant vers la gauche (Photo 15).



- 9.** Fermez la serrure du capot pour valider les 2 positions.

Position ouverte (photo 16 et 17).



Position fermée (Photo 18).





10. Essayez d'ouvrir le capot (Photo 19) pour valider le blocage du crochet.

3. REMONTAGE FINAL

11. Ouvrez le capot et serrez les 2 vis de la gâche (Photo 20) pour finaliser le montage (photo 21).

